

Производитель гарантирует, что данное изделие по используемым материалам, применяемой технологии производства и другим показателям соответствует образцам, прошедшим испытания на прочность и отвечает общим техническим требованиям по ОСТ 37.001.299-93. Во избежание возможных ошибок, перед установкой внимательно ознакомьтесь с инструкцией по монтажу и возможностью применения данного ТСУ к Вашему автомобилю.

ПОРЯДОК МОНТАЖА

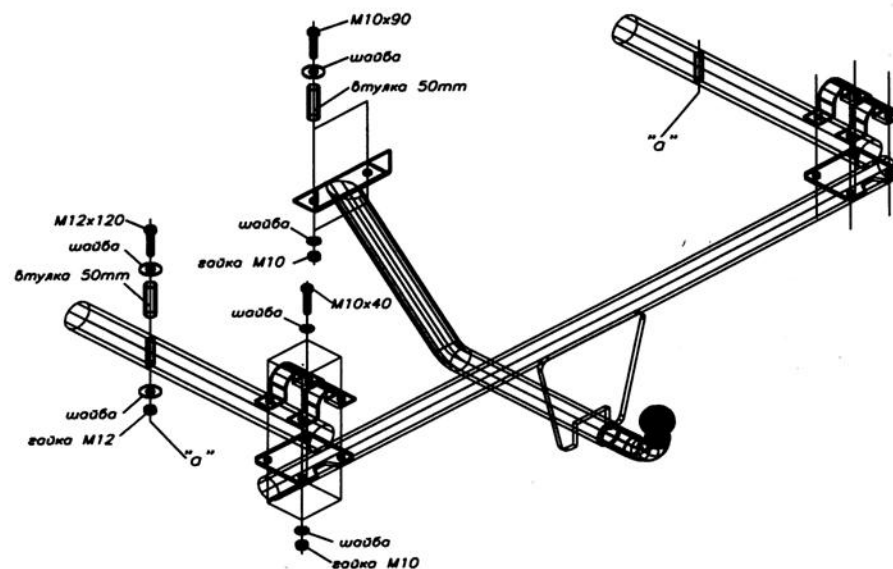
- Установить тягово-сцепное устройство (ТСУ) под бампером таким образом, чтобы задний кронштейн прижался к поперечной балке автомобиля, затем двумя полукольцами закрепить ТСУ к держателю бампера.
- Прижать задний кронштейн ТСУ к телу автомобиля (снизу) и через него сверлить два отверстия $\varnothing 10,5\text{мм}$. Со стороны салона рассверлить данные отверстия до $\varnothing 18\text{мм}$ на длину $L=50\text{ мм.}$, установить втулки.
- Со стороны багажника сверлить в точках «а» два отверстия $\varnothing 12,5\text{мм}$. в держателях бампера, затем рассверлить их до $\varnothing 18\text{мм}$ на длину $L=50\text{ мм}$, установить втулки и закрепить.
- После этого необходимо все гайки подтянуть.
- Выполнить электромонтаж сигнализации.
- Установку ТСУ производить только специалистами.

ЭЛЕКТРОМОНТАЖ

Контакт	Цвет провода на ТСУ	Место соединения
1	Желтый	Левый поворот
2		Свободный
3	Черный	Масса
4	Белый	Правый поворот
5		Свободный
6	Красный	Стоп-сигнал
7	Синий	Габарит



СХЕМА МОНТАЖА ТСУ



Комплектность изделия

Балка ТСУ	1 шт.
Коробка упаковочная	1 шт.
Упаковка полиэтиленовая	1 шт.

Коробка упаковочная

Саморезы	3 шт.
Болт M10x40	8 шт.
Болт M10x90	2 шт.
Болт M12x120	2 шт.
Гайка M10 с/стопор.	10 шт.
Гайка M12 с/стопор.	2 шт.
Шайба 10 (увелич.)	2 шт.
Шайба 10	18 шт.
Шайба 12 (увелич.)	4 шт.
Втулка L = 50	4 шт.
Хомут	4 шт.
Розетка	1 шт.
Жгут электропроводов 190 см	1 компл.
Инструкция по монтажу	1 шт.