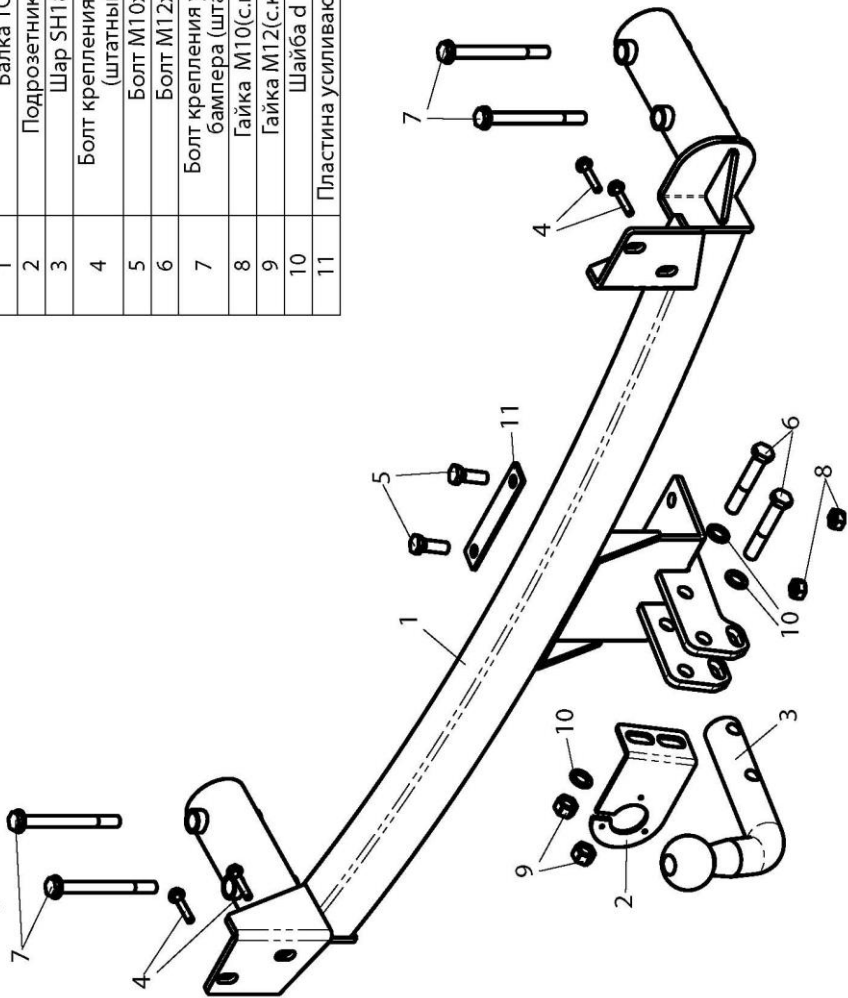


ФАРКОП "LEADER" A104-A

Схема сборки

Поз.	НАИМЕНОВАНИЕ	К-во
1	Балка ТСУ	1
2	Подрозетник тип А	1
3	Шар SH18A	1
4	Болт крепления бампера (штатный)	4
5	Болт M10x25	2
6	Болт M12x70	2
7	Болт крепления усилителя бампера (штатный)	4
8	Гайка M10(с.контр.)	2
9	Гайка M12(с.контр.)	2
10	Шайба d 12	3
11	Пластина усиливающая раст 90	1



(A104-A)	Артикул	D(кН)	S(кг)	T(кг)	C(кг)
AUDI 80 (IV) (СЕДАН) 1991 - 1995	A104-A	7	75	1800	1200
D = g* TC/T+C (горизонтальная сила, действующая между тягачом и прицепом) S — статическая вертикальная нагрузка на шар ТСУ		C — масса, передаваемая на грунт осью или осями прицепа с центрально расположенной осью, когда он сцеплен с тягачом и загружен до			

Тягово-сцепное устройство (A104-A) для AUDI 80 (IV) (СЕДАН) предназначено для сцепки легкового автомобиля с буксируемым прицепом полной массой **до 1200 кг**, скорость автопоезда **не должна превышать 80 км/час**.

Технические характеристики ТСУ соответствуют ГОСТ Р 41.55-2005 (Правила ЕЭК ООН №55) «Единообразные предписания, касающиеся механических сцепных устройств. Состав транспортных средств».

Изготовитель постоянно совершенствует ТСУ, поэтому *некоторые конструктивные изменения могут быть не отражены в настоящем издании*.

1. ТЕХНИЧЕСКИЕ ДАННЫЕ

Тип соединения: шаровой Диаметр сцепного шара: 50 мм Масса комплекта ТСУ: 14,8 кг

2. КОМПЛЕКТ ПОСТАВКИ

ТСУ (A104-A) 1 шт.
 для AUDI 80 (IV) (СЕДАН) 1 шт.
 Пакет электропроводки 1 шт.

3. МОНТАЖ ТСУ

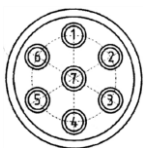
! Установка ТСУ должна осуществляться только в сервисных центрах, имеющих лицензию на данный вид работ. Перед установкой ТСУ внимательно ознакомьтесь с настоящей инструкцией. Предварительно очистите резьбовые соединения от краски (при необходимости).

Внимание : все болтовые соединения , при установке , изначально не затягивать !

- Перед тем, как произвести монтаж ТСУ, автомобиль необходимо установить на смотровой яме, отсоединить аккумуляторную батарею, затормозить автомобиль стояночным тормозом, под колеса положить упоры.
- Работу по монтажу должны производить два человека, соблюдая меры предосторожности.
- Перед установкой ТСУ необходимо снять задний бампер с автомобиля. Снять усилитель заднего бампера и демонтировать кронштейны крепления усилителя. В дальнейшем эти кронштейны не понадобятся .
- Установить и закрепить бампер на ТСУ штатными болтами.
- Установить кронштейны ТСУ в лонжероны автомобиля и закрепить штатными болтами (10).
- Закрепить бампер на автомобиле.

- Используя ТСУ как кондуктор, просверлить два отверстия в днище автомобиля $d = 10$ мм. Используя болты М10х25 (5) , пластину усиления (2) и гайки (7) , закрепить ТСУ к днищу автомобиля.
- Подсоединить жгут проводов от ШРА к электропроводке автомобиля *согласно рис 1*.
- Установить на ТСУ съемный шар (4) и штепсельный разъем (ШР).
- Подсоединить аккумуляторную батарею и проверить действие сигналов.

Рис. 1 (схема подключения электропроводки):



Контакт	1(L1)	2(54/2G)	3(31/3)	4(R/4)	5(58R/5)	6(54/6)	7(58L/7)
Цвет провода на ТСУ	Желтый	Белый	Черный	Зеленый	Оранжевый	Красный	Синий
Назначение	Левый поворот	Задний противотуманный	Масса	Правый поворот	Освещение номера	Стоп-сигнал	Габарит