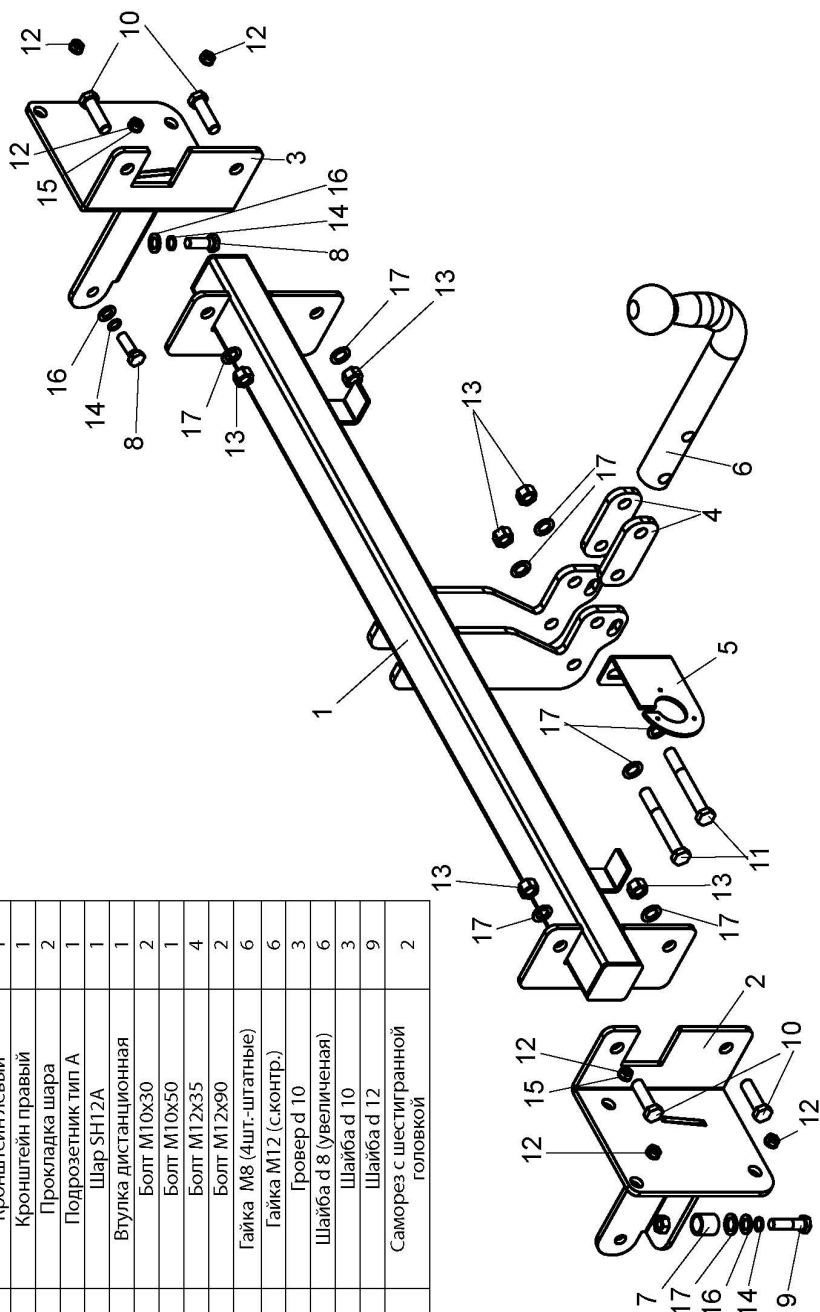


# Фаркоп "LEADER" F107-A Схема сборки

Поз.	НАИМЕНОВАНИЕ	К-во
1	Балка ТСУ	1
2	Кронштейн левый	1
3	Кронштейн правый	1
4	Прокладка шара	2
5	Подрозетник тип А	1
6	Шар SH12A	1
7	Втулка дистанционная	1
8	Болт М10х30	2
9	Болт М10х50	1
10	Болт М12х35	4
11	Болт М12х90	2
12	Гайка М8 (4шт.-штатные)	6
13	Гайка М12 (с.контр.)	6
14	Гровер д 10	3
15	Шайба d 8 (увеличенная)	6
16	Шайба d 10	3
17	Шайба d 12	9
18	Саморез с шестигранной головкой	2



## (F107-A)

FORD FOCUS 1 (ХЕТЧБЕК) 1998-2004 г.в.

Артикул	D(кН)	S(кг)	T(кг)	C(кг)
F107-A	6,6	75	1570	1200

D = g \* TC / T + C (горизонтальная сила, действующая между тягачом и прицепом)

S — статическая вертикальная нагрузка на шар ТСУ

T — технически допустимая масса тягача

C — масса, передаваемая на грунт осью или осями прицепа с центральной расположенной осью, когда он сцеплен с тягачом и загружен до технически допустимой максимальной массы

Тягово-сцепное устройство (F107-A) для FORD FOCUS 1 (ХЕТЧБЕК) 1998 - 2004 г.в. предназначено для сцепки легкового автомобиля с буксируемым прицепом полной массой до 1200 кг, скорость автопоезда не должна превышать 80 км/час.

Технические характеристики ТСУ соответствуют ГОСТ Р 41.55-2005 (Правила ЕЭК ООН №55) «Едиобразные предписания, касающиеся механических сцепных устройств. Состав транспортных средств».

Изготовитель постоянно совершенствует ТСУ, поэтому некоторые конструктивные изменения могут быть не отражены в настоящем издании.

### 1. ТЕХНИЧЕСКИЕ ДАННЫЕ

Тип соединения: шаровой

Диаметр сцепного шара: 50 мм

Масса комплекта ТСУ : 18,5 кг

### 2. КОМПЛЕКТ ПОСТАВКИ

ТСУ (F107-A)

для FORD FOCUS 1 (хетчбек) ..... 1 шт.

Пакет комплектующих..... 1 шт.

Пакет электропроводки ..... 1 шт.

Руководство по эксплуатации..... 1 шт.

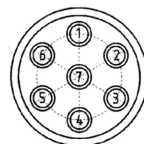
### 3. МОНТАЖ ТСУ

**Установка ТСУ должна осуществляться только в сервисных центрах, имеющих лицензию на данный вид работ. Перед установкой ТСУ внимательно ознакомьтесь с настоящей инструкцией. Предварительно очистите резьбовые соединения от краски (при необходимости).**

**Внимание : все болтовые соединения , при установке , изначально не затягивать !**

- Перед тем, как произвести монтаж ТСУ, автомобиль необходимо установить на смотровой яме, отсоединить аккумуляторную батарею, затормозить автомобиль стояночным тормозом, под колеса положить упоры.
- Работу по монтажу должны производить два человека, соблюдая меры предосторожности.
- Перед установкой ТСУ необходимо снять задний бампер и усилитель заднего бампера (в дальнейшем он не понадобится).
- Установить кронштейны ТСУ (2,3) в лонжероны автомобиля и закрепить болтами согласно схемы , используя штатные отверстия в лонжеронах , и штатными гайками (12) крепления усилителя заднего бампера.
- Собрать ТСУ на автомобиле. Произвести обтяжку всех болтовых соединений.
- Используя пенопластовую накладку усилителя как кондуктор, просверлить два отверстия D 4 мм в местах крепления к ТСУ и закрепить используя шайбы и саморезы с шестигранной головкой (18) .
- Установить бампер на автомобиль. Через низ бампера просверлить два отверстия в кронштейнах ТСУ и закрепить бампер саморезами .
- Установить на ТСУ съемный шар (6) и штепсельный разъем (ШР).
- Подсоединить жгут проводов от ШРа к электропроводке автомобиля **согласно рис 1**.
- Подсоединить аккумуляторную батарею и проверить действие сигналов.

Рис. 1 (схема подключения электропроводки):



Контакт	1(L/1)	2(54/2G)	3(31/3)	4(R/4)	5(58R/5)	6(54/6)	7(58L/7)
Цвет провода на ТСУ	Желтый	Белый	Черный	Зеленый	Оранжевый	Красный	Синий
Назначение	Левый поворот	Задний противотуманный	Масса	Правый поворот	Освещение номера	Стоп-сигнал	Габарит