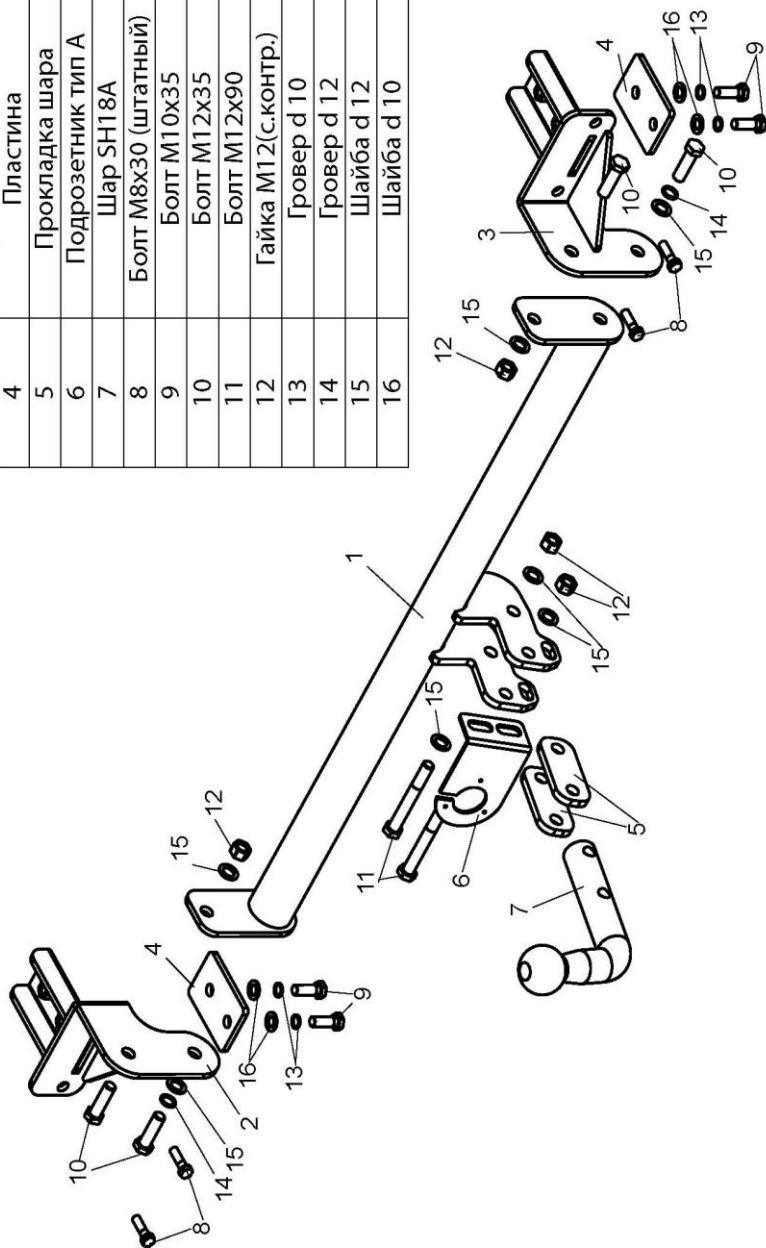


ФАРКОП "LEADER" H102-A

Схема сборки

Поз.	НАИМЕНОВАНИЕ	К-во
1	Балка ТСУ	1
2	Кронштейн левый	1
3	Кронштейн правый	1
4	Пластина	2
5	Прокладка шара	2
6	Подрозетник тип А	1
7	Шар SH18A	1
8	Болт М8х30 (штатный)	4
9	Болт М10х35	4
10	Болт М12х35	4
11	Болт М12х90	2
12	Гайка М12(с.контр.)	4
13	Гровер д 10	4
14	Гровер д 12	2
15	Шайба д 12	7
16	Шайба д 10	4



(H102-A)

HONDA JAZZ 2002 - 2008 г.в.

Артикул	D(кН)	S(кг)	T(кг)	C(кг)
H102-A	6,4	75	1470	1200

D = g° TC/T+C (горизонтальная сила, действующая между тягачом и прицепом)
S — статическая вертикальная нагрузка на шар ТСУ

C — масса, передаваемая на грунт осью или осями прицепа с центрально расположенной осью, когда он сцеплен с тягачом и загружен до

Тягово-сцепное устройство (H102-A) для HONDA JAZZ предназначено для сцепки легкового автомобиля с буксируемым прицепом полной массой **до 1200 кг**, скорость автопоезда не должна превышать **80 км/час**.

Технические характеристики ТСУ соответствуют ГОСТ Р 41.55-2005 (Правила ЕЭК ООН №55) «Единообразные предписания, касающиеся механических сцепных устройств. Состав транспортных средств».

Изготовитель постоянно совершенствует ТСУ, поэтому *некоторые конструктивные изменения могут быть не отражены в настоящем издании*.

1. ТЕХНИЧЕСКИЕ ДАННЫЕ

Тип соединения: шаровой Диаметр сцепного шара: 50 мм Масса ТСУ, не менее: 12,3 кг

2. КОМПЛЕКТ ПОСТАВКИ

ТСУ (H102-A)
для HONDA JAZZ..... 1 шт. Пакет электропроводки 1 шт.
Пакет комплектующих..... 1 шт. Руководство по эксплуатации..... 1 шт.

3. МОНТАЖ ТСУ

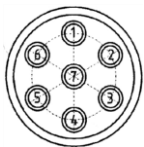
Установка ТСУ должна осуществляться только в сервисных центрах, имеющих лицензию на данный вид работ. Перед установкой ТСУ внимательно ознакомьтесь с настоящей инструкцией. Предварительно очистите резьбовые соединения от краски (при необходимости).

Внимание : все болтовые соединения , при установке , изначально не затягивать !

- Перед тем, как произвести монтаж ТСУ, автомобиль необходимо установить на смотровой яме, отсоединить аккумуляторную батарею, затормозить автомобиль стояночным тормозом, под колеса положить упоры.
- Работу по монтажу должны производить два человека, соблюдая меры предосторожности.
- Перед тем, как произвести монтаж ТСУ необходимо снять задний бампер , снять заглушки лонжеронов (в дальнейшем они не понадобятся).

- Установить кронштейны ТСУ (2,3) в лонжероны автомобиля и закрепить штатным крепежом (8) в местах крепления заглушек, установить с нижней стороны лонжерона пластины усиления (4) и закрепить четырьмя болтами М10х35 (9).
- Установить поперечную балку ТСУ (1) к кронштейнам (2,3) , используя болты М12х35 (10) .
- Установить бампер автомобиля (предварительно сделать вырез по шаблону).
- Установить на ТСУ съемный шар (7) и штепсельный разъем (ШР).
- Подсоединить жгут проводов от ШРа к электропроводке автомобиля *согласно рис 1*.
- Подсоединить аккумуляторную батарею и проверить действие сигналов.

Рис. 1 (схема подключения электропроводки):



Контакт	1(L/1)	2(54/2G)	3(31/3)	4(R/4)	5(58R/5)	6(54/6)	7(58L/7)
Цвет провода на ТСУ	Желтый	Белый	Черный	Зеленый	Оранжевый	Красный	Синий
Назначение	Левый поворот	Задний противотуманный	Масса	Правый поворот	Освещение номера	Стоп-сигнал	Габарит