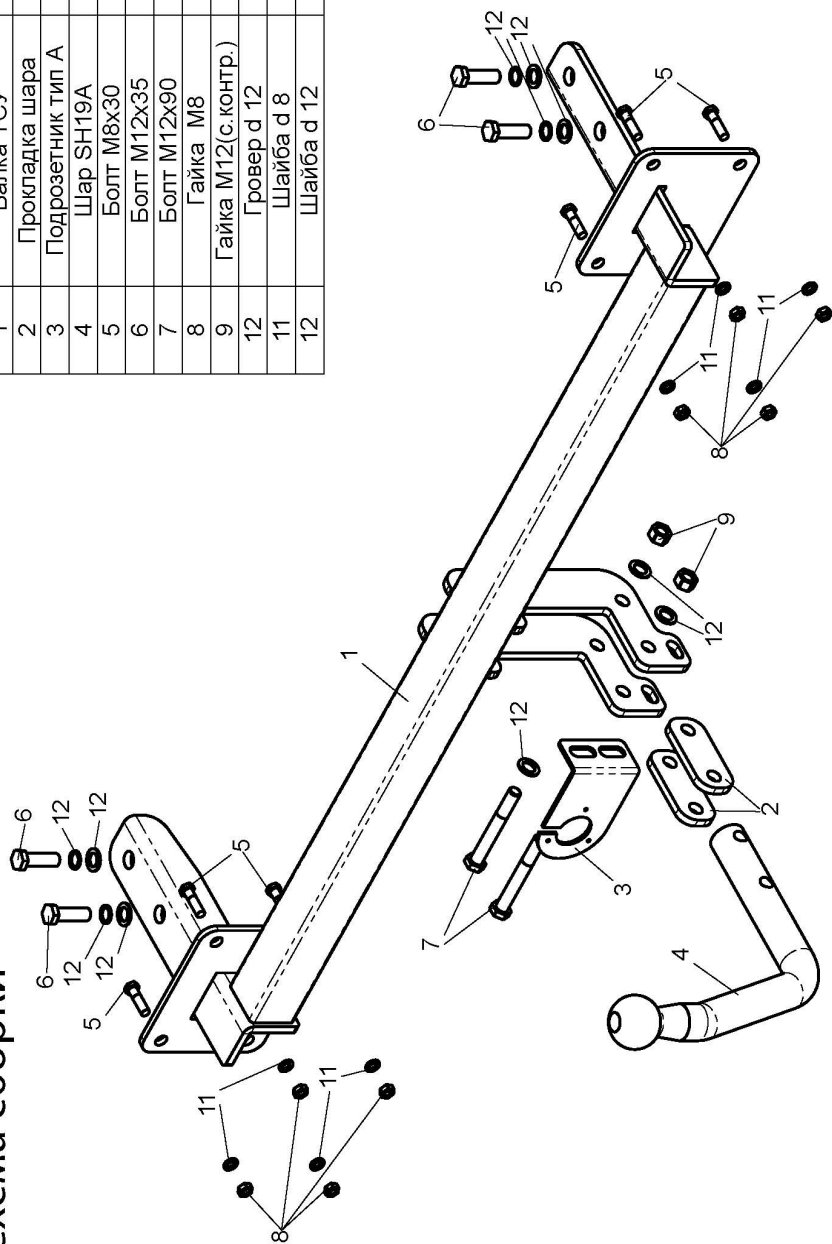


ФАРКОП "LEADER" H211-A Схема сборки

Поз.	Наименование	К-во
1	Балка ТСУ	1
2	Прокладка шара	2
3	Подрозетник тип А	1
4	Шар SH19A	1
5	Болт М8х30	8
6	Болт М12х35	4
7	Болт М12х90	2
8	Гайка М8	8
9	Гайка М12(с.контр.)	2
12	Гровер d 12	4
11	Шайба d 8	8
12	Шайба d 12	7



(H211-A)

HYUNDAI SONATA NF

Артикул	D(кН)	S(кг)	T(кг)	C(кг)
H211-A	7.9	75	2150	1300

D = $g \cdot TC/T + C$ (горизонтальная сила, действующая между тягачом и прицепом)
S — статическая вертикальная нагрузка на шар ТСУ
T — технически допустимая масса тягача
C — масса, передаваемая на грунт осью или осями прицепа с центрально расположенной осью, когда он сцеплен с тягачом и загружен до технической допустимой максимальной массы

Тягово-сцепное устройство (H211-A) для HYUNDAI SONATA NF предназначено для сцепки легкового автомобиля с буксируемым прицепом полной массой до 1300 кг, скорость автопоезда не должна превышать 80 км/час.

Технические характеристики ТСУ соответствуют **ГОСТ Р 41.55-2005** (Правила ЕЭК ООН №55) «Едиобразные предписания, касающиеся механических сцепных устройств. Состав транспортных средств».

Изготовитель постоянно совершенствует ТСУ, поэтому *некоторые конструктивные изменения могут быть не отражены в настоящем издании.*

1. ТЕХНИЧЕСКИЕ ДАННЫЕ

Тип соединения: шаровой Диаметр сцепного шара: 50 мм Масса комплекта ТСУ: 14,9 кг

2. КОМПЛЕКТ ПСТАВКИ

ТСУ (H211-A) 1 шт. Пакет электропроводки 1 шт.
 для HYUNDAI SONATA NF 1 шт. Ручководство по эксплуатации 1 шт.
 Пакет комплектующих 1 шт.

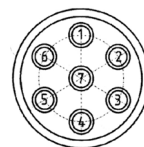
3. МОНТАЖ ТСУ

Установка ТСУ должна осуществляться только в сервисных центрах, имеющих лицензию на данный вид работ. Перед установкой ТСУ внимательно ознакомьтесь с настоящей инструкцией. Предварительно очистите резьбовые соединения от краски (при необходимости).

Внимание: все болтовые соединения, при установке, изначально не затягивать!

- Перед тем, как произвести монтаж ТСУ, автомобиль необходимо установить на смотровой яме, отсоединить аккумуляторную батарею, затормозить автомобиль стояночным тормозом, под колеса положить упоры.
- Работу по монтажу должны производить два человека, соблюдая меры предосторожности.
- Перед установкой ТСУ необходимо снять задний бампер с усилителем.
- Снять кронштейны крепления усилителя заднего бампера (в дальнейшем они не понадобятся).
- Закрепить на ТСУ (1) усилитель заднего бампера болтами М8х30 (5) в сборе с бампером.
- Установить бампер вместе с ТСУ на автомобиль. Болтами М12х35 (6) закрепить ТСУ в лонжеронах автомобиля. Окончательно закрепить бампер.
- Произвести вырез в пластмассовой защите, согласно шаблона. Установить защиту.
- Установить на ТСУ съемный шар (4) и штепсельный разъем (ШР).
- Подсоединить жгут проводов от ШРа к электропроводке автомобиля **согласно рис 1.**
- Подсоединить аккумуляторную батарею и проверить действие сигналов.

Рис. 1 (схема подключения электропроводки):



Контакт	1(L/1)	2(54/2G)	3(31/3)	4(R/4)	5(58R/5)	6(54/6)	7(58L/7)
Цвет провода на ТСУ	Желтый	Белый	Черный	Зеленый	Оранжевый	Красный	Синий
Назначение	Левый поворот	Задний противотуманный	Масса	Правый поворот	Освещение номера	Стоп-сигнал	Габарит