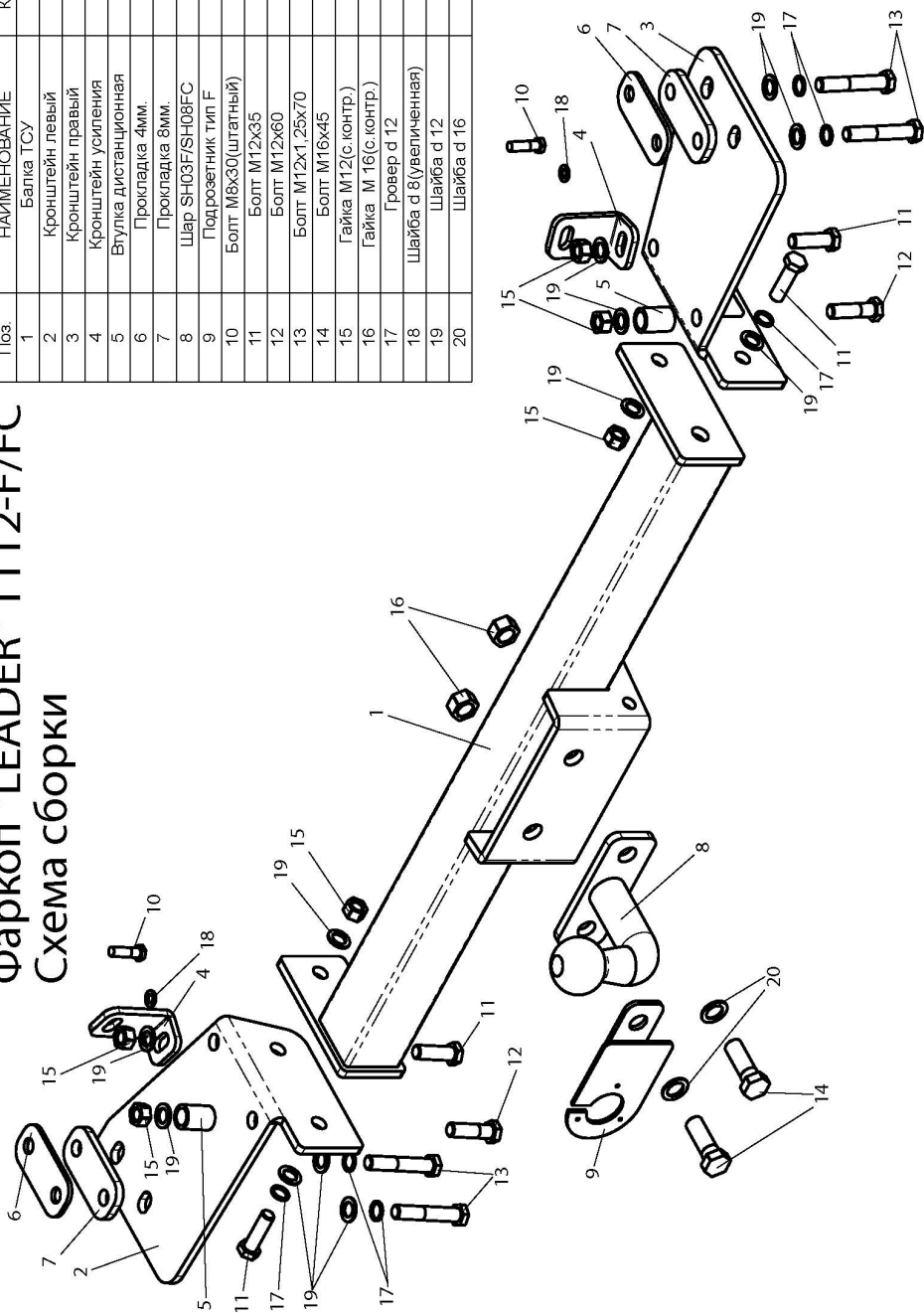


Фаркоп "LEADER" T112-F/FC Схема сборки

Поз.	НАИМЕНОВАНИЕ	К-во
1	Балка ТСУ	1
2	Кронштейн левый	1
3	Кронштейн правый	1
4	Кронштейн усиления	2
5	Втулка дистанционная	2
6	Прокладка 4мм.	2
7	Прокладка 8мм.	2
8	Шар SH03F/SH08FC	1
9	Подрозетник тип F	1
10	Болт М8х30(штатный)	2
11	Болт М12х35	6
12	Болт М12х60	2
13	Болт М12х1,25х70	4
14	Болт М16х45	2
15	Гайка М12(с.контр.)	6
16	Гайка М 16(с.контр.)	2
17	Гровер д 12	6
18	Шайба д 8(увеличенная)	2
19	Шайба д 12	12
20	Шайба д 16	2



(T112-F/T112-F(N)/T112-FC) TOYOTA LAND CRUISER 105 1998 -... г.в.

Артикул	D(кН)	S(крг)	T(крг)	C(крг)
T112-F	12,1	100	3260	2000
T112-FC	7,7	50	3260	1200

D = g*TC/T+C (горизонтальная сила, действующая между тягачом и прицепом)
S — статическая вертикальная нагрузка на шар ТСУ
T — технически допустимая масса тягача

C — масса, передаваемая на грунт осью или осями прицепа с центрально расположенной осью, когда он сцеплен с тягачом и загружен до технически допустимой максимальной массы

Тягово-сцепное устройство (T112-F/T112-F(N)/T112-FC) для TOYOTA LAND CRUISER 105 1998 -... г.в. предназначено для сцепки легкового автомобиля с буксируемым прицепом полной массой до 2000 кг / 1200 кг, скорость автопоезда не должна превышать 80 км/час.

Технические характеристики ТСУ соответствуют ГОСТ Р 41.55-2005 (Правила ЕЭК ООН №55) «Единые предписания, касающиеся механических сцепных устройств. Состав транспортных средств».

Изготовитель постоянно совершенствует ТСУ, поэтому некоторые конструктивные изменения могут быть не отражены в настоящем издании.

1. ТЕХНИЧЕСКИЕ ДАННЫЕ

Тип соединения: шаровой Диаметр сцепного шара: 50 мм Масса комплекта ТСУ: 17,4/17,6/17,1 кг

2. КОМПЛЕКТ ПСТАВКИ

ТСУ (T112-F/T112-F(N)/T112-FC) для TOYOTA LAND CRUISER 105.....1 шт. Пакет электропроводки1 шт.
Руководство по эксплуатации.....1 шт.

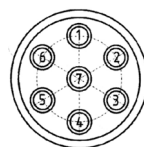
3. МОНТАЖ ТСУ

Установка ТСУ должна осуществляться только в сервисных центрах, имеющих лицензию на данный вид работ. Перед установкой ТСУ внимательно ознакомьтесь с настоящей инструкцией. Предварительно очистите резьбовые соединения от краски (при необходимости).

Внимание : все болтовые соединения , при установке , изначально не затягивать !

- Перед тем, как произвести монтаж ТСУ, автомобиль необходимо установить на смотровой яме, отсоединить аккумуляторную батарею, затормозить автомобиль стояночным тормозом, под колеса положить упоры.
- Работу по монтажу должны производить два человека, соблюдая меры предосторожности.
- Снять буксировочную проушину. Закрепить кронштейны ТСУ(2,3) и буксировочные проушины к боковым балкам рамы автомобиля болтами М12х1,25х70 (13), используя прокладки (6,7) в местах крепления буксировочных проушин.
- Закрепить кронштейны усиления (4), через кронштейн крепления запасного колеса, к траверсе рамы штатным болтом М8х30 (10). Закрепить кронштейны ТСУ (2,3), к кронштейну усиления болтами М12х35 (11)
- Закрепить кронштейны ТСУ (2,3), болтом М12х60 (12), к задней раме автомобиля, используя дистанционную втулку (5).
- Закрепить балку ТСУ (1), к кронштейну ТСУ (2,3), болтами М12х35 (11).
- Окончательно протянуть все болтовые соединения.
- Установить на ТСУ съемный шар (8) и штепсельный разъем (ШР).
- Подсоединить жгут проводов от ШРА к электропроводке автомобиля **согласно рис 1.**
- Подсоединить аккумуляторную батарею и проверить действие сигналов.

Рис. 1 (схема подключения электропроводки):



Контакт	1(L/1)	2(5/4/2G)	3(31/3)	4(R/4)	5(58R/5)	6(54/6)	7(58L/7)
Цвет провода на ТСУ	Желтый	Белый	Черный	Зеленый	Оранжевый	Красный	Синий
Назначение	Левый поворот	Задний противотуманный	Масса	Правый поворот	Освещение номера	Стоп-сигнал	Габарит